

TKL.FONDS

GESELLSCHAFT FÜR FONDSCONCEPTION UND -ANALYSE MBH

Kurzanalyse

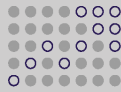
## flybe.London

erstellt am: 11. Februar 2008

TKL.Fonds Gesellschaft für Fondsconception und –analyse mbH

Neuer Wall 18 · D-20354 Hamburg

Telefon: +49 40 / 68 87 45 - 0 · Fax: +49 40 / 68 87 45 - 11  
E-Mail: [info@tkl-fonds.de](mailto:info@tkl-fonds.de) · [www.tkl-fonds.de](http://www.tkl-fonds.de)



## Kurzanalyse: flybe.London

### Disclaimer:

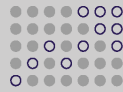
Diese Kurzanalyse stellt lediglich einen Auszug aus einer detaillierten Langanalyse dar. Um die Aussagen und Ergebnisse der Analyse nachvollziehen und einordnen zu können, wird die Lektüre der Langanalyse ausdrücklich empfohlen. TKL.Fonds hat diese Analyse mit größter Sorgfalt erarbeitet. Als Datenbasis für die Analyse dienen Angaben der Fondsiniiatoren in den Fondsprospekten sowie Angaben aus Quellen weiterer Dritter. Für die Vollständigkeit, Richtigkeit und Genauigkeit der Angaben zeichnen die Fondsiniiatoren und die weiteren veröffentlichenden Dritten ausschließlich selbst verantwortlich. Die Analyse stellt lediglich eine von mehreren Hilfen bei einer Anlageentscheidung dar. Sie ersetzt keinesfalls eine qualifizierte Anlageberatung durch eine entsprechend ausgebildete Person, wie beispielsweise einen Anlage-, Steuerberater und/oder Rechtsanwalt.

<b>Basisdaten der Beteiligung</b>	Fondsbezeichnung	HEH Aviation "London" Beteiligungsgesellschaft mbH & Co. KG	
	Initiator	HEH Hamburger EmissionsHaus GmbH & Cie. KG	
	<b>Flugzeug</b>	<b>Passagierkapazität</b>	<b>Anteil am KG-Kapital</b>
	flybe. London (Dash 8-Q400)	78	100,00%
	Herausgabedatum des Prospektes	16. Januar 2008	
	Prognosezeitraum in (Bruchteilen von) Jahren	18,0	
	Dauer der Gesellschaft	unbestimmt	
	Kündigung frühestens möglich zum	frühestens zum 31. Dezember 2025	
	Haftung im Außenverhältnis	beschränkt auf 10% der Pflichteinlage	
	Mindestzeichnungssumme in EUR	15.000	
	Kommanditkapital ohne Agio in TEUR	7.180	
	Fremdkapital in TEUR	7.232	
	Fondsvolumen ohne Agio in TEUR	14.412	
	Agio in %	5,0%	
	Ausschüttungsrhythmus	jährlich	
<b>Anmerkungen:</b>	-		

## II. Beurteilung

### 1. Qualitative Einschätzung

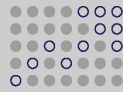
<b>Initiator</b>	<b>Erfahrung</b>	
	Anzahl platzierter Fonds	4
	Realisiertes Investitionsvolumen in Mio. EUR	38
	Anzahl platzierter Flugzeugfonds	0
	Durchschn. Volumen platzierter Flugzeugfonds in Mio. EUR	-
	<b>Performance laufender Fonds*</b>	<b>0</b>
	<b>Alle Fonds des Initiators</b>	<b>0</b>
	Vergleich prospektierter und realisierter Ausschüttungen	- unter Plan, - im Plan, - über Plan
	Vergleich prospektierter und realisierter Tilgungen	- unter Plan, - im Plan, - über Plan
	<b>Flugzeugfonds des Initiators</b>	<b>0</b>
	Vergleich prospektierter und realisierter Ausschüttungen	- unter Plan, - im Plan, - über Plan
	Vergleich prospektierter und realisierter Tilgungen	- unter Plan, - im Plan, - über Plan
<b>Note</b>	<b>2,75</b>	
<b>Anmerkungen:</b>		
* Stand: Leistungsbilanz -		



## Kurzanalyse: flybe.London

<b>Fondskonzeption</b>	Unabhängige Mittelverwendungskontrolle	vorhanden
	Prospektprüfungsbericht	in Auftrag gegeben
	Steuerliche Konzeption	vermögensverwaltend
	Steuergutachten	in Auftrag gegeben
	Verbindliche Finanzierungszusage	vorhanden
	Platzierungsgarantie	vorhanden
	<b>Konzeptionelle Besonderheiten:</b> -	
<b>Note</b> <span style="float: right;"><b>2,45</b></span>		
<b>Anmerkungen:</b> -		

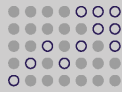
<b>Investitionsobjekt</b>	<b>Flugzeug</b>	<b>Angaben zum Flugzeug</b>
	flybe. London	Dash 8-Q400; Regionalflugzeug; 78 Passagiere; Baujahr 2007 Anschaffungskosten*: 18.633.000 USD; Marktwert laut Gutachten: 19.800.000 USD
	<b>Note</b> <span style="float: right;"><b>2,30</b></span>	
<b>Anmerkungen:</b> * Gesamtkaufpreis, nicht bezogen auf durchgerechneten Anteil der Fondsgesellschaft. Um eine Vergleichbarkeit mit den gutachterlich ermittelten Marktwerten herzustellen, wurden der Kaufpreis und die Erwerbenebenkosten gegebenenfalls in die Währung des Gutachtens umgerechnet.		



### Kurzanalyse: flybe.London

<b>Markt und Beschäftigung</b>	<b>Flugzeug</b>	<b>Angaben zur Beschäftigung des Flugzeugs</b>
	flybe. London	Leasingvertrag: 10,0 Jahre Laufzeit; Verlängerungsoption: 2 Jahre  Leasingnehmer: Flybe; Bonität: "Low Risk" nach Dun & Bradstreet Inc. (D&B)  Leasingrate: 53.386 EUR + Kapitaldienst; durchschnittlich 122.417 EUR/Monat
	<b>Note</b>	<b>2,00</b>
	<b>Anmerkungen:</b> * Bei Nichtausübung der 1. Verlängerungsoption (2 Jahre) ist eine Abstandsanzahlung fällig.	

<b>Finanzielle Einschätzung</b>	<b>Kalkulationsannahmen</b>	
	Kalkulierte Steigerung der Leasingeinnahmen nach Ablauf des Leasingvertrags	-26,20%
	Verhältnis von Re-Marketing- und Leasingausfallkosten zu Leasingeinnahmen	0,00%
	Einkaufsfaktor für den Fonds auf Basis der fest vereinbarten Leasingeinnahmen	8,91
	<b>Geplanter Veräußerungserlös (für das letzte prospektierte Betriebsjahr 2025)</b>	
	Bruttoveräußerungserlös absolut in TEUR	4.414
	<i>davon Ausgaben für Revitalisierung und Re-Marketing</i>	<i>0,00%</i>
	Bruttoveräußerungserlös in % der Anschaffungskosten	33,73%
	<b>Kostenkennzahlen</b>	
	Fondskosten (inkl. Agio) in % des Fondsvolumens (inkl. Agio)*	18,54%
	<i>davon in der Investitionsphase</i>	<i>10,99%</i>
	<i>davon in der Betriebsphase*</i>	<i>7,56%</i>
	<b>Risikokennzahlen</b>	
	Anfängliche Eigenkapitalquote	49,82%
	Eigenkapitalquote nach 10 vollen Betriebsjahren	95,21%
	Kumulierte Tilgungen nach 10 vollen Betriebsjahren in %	90,45%
Vertraglich gesicherte Leasingeinnahmen in % der gesamten Leasingeinnahmen	ohne Verlängerungsoption inkl. der 1. Verlängerungsoption 59,03% 71,72%	
<b>Erfolgskennzahlen</b>		
Vermögenszuwachs der Anleger nach Steuern	100,29%	
Amortisationsdauer des Kommanditkapitals nach Steuern in vollen Jahren**	12,0	
<b>Note</b>	<b>2,00</b>	
<b>Anmerkungen:</b> * Die kumulierten Fondskosten während der Betriebsphase beziehen sich auf einen standardisierten Zeitraum von 17 Jahren. ** Wenn die Amortisationsdauer der Prospektierungslaufzeit entspricht, wird das Kommanditkapital erst durch den Verkauf der Flugzeuge am Ende der Prospektierungslaufzeit amortisiert.		



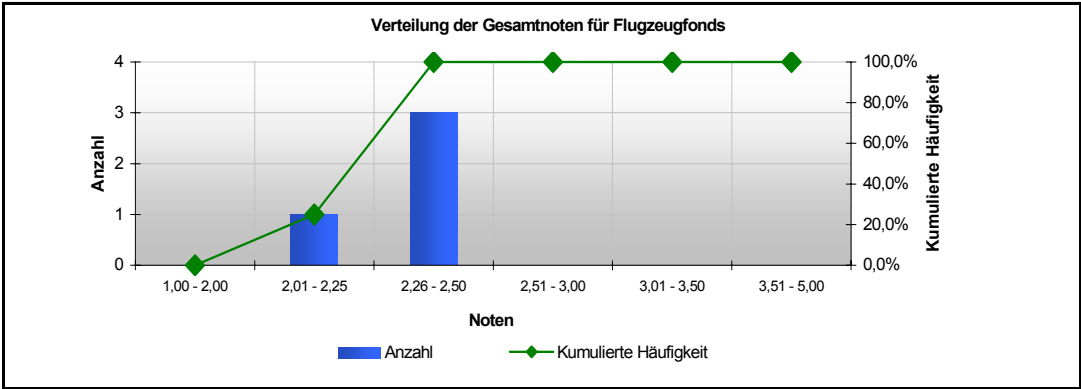
**Kurzanalyse: flybe.London**

**Gesamtbeurteilung und Rating**

**Zusammenfassung**

Der Fonds investiert in ein Turboprop-Kurzstreckenflugzeug vom Typ Dash 8-Q400 des kanadischen Herstellers Bombardier Aerospace mit einer Passagierkapazität von 78 Sitzen und einer Reichweite von ca. 2.500 km. Der gezahlte Kaufpreis liegt 5,9% unter dem gutachterlich geschätzten Marktwert und erscheint somit marktgerecht bis günstig. Aufgrund des 10-jährigen Leasingvertrags zzgl. der 2-Jahres-Option und der Bonität des Leasingnehmers sollte für den Fonds langfristig eine hohe Einnahmesicherheit bestehen. Die kalkulierte Anschlussleasingrate wurde auf der Basis eines unabhängigen Gutachtens angesetzt. Zinsrisiken bestehen aufgrund der Zinssicherung über die gesamte Laufzeit und die Gestaltung des Leasingvertrages nicht. Währungsrisiken für den Fonds bestehen erst nach Ablauf des Leasingvertrages. Der kalkulierte USD/EUR-Wechselkurs von 1,45 erscheint konservativ angesetzt. Die Nebenkosten liegen über dem Marktdurchschnitt. Die Eigenkapitalquote ist durchschnittlich. Die überdurchschnittlichen Tilgungen nach 10 vollen Betriebsjahren reduzieren das Risiko für die Anleger.

**Insgesamt handelt es sich um ein gutes Angebot mit durchschnittlicher Ertragsprognose vor Steuern und weit unterdurchschnittlichem Risiko.**



Noten und Rating		Rating der Beteiligung	
<b>Qualitative Einschätzung</b>			
Initiator	2,75	★★★★★	Sehr gut oder Top 10%
Fondskonzeption	2,45	★★★★	Gut
Objekt	2,30	★★★	Platzierungsfähig
Markt und Beschäftigung	2,00	★★	Uninteressant
<b>Finanzielle Einschätzung</b>	2,00	★	Mangelhaft
<b>Gesamtnote</b>	<b>2,19</b>	<b>Rating</b>	<b>★★★★</b>

