

**Kurzanalyse: flybe. Leeds**

erstellt am: 13. April 2010

**Disclaimer:**

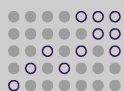
Diese Kurzanalyse stellt lediglich einen Auszug aus einer detaillierten Langanalyse dar. Um die Aussagen und Ergebnisse der Analyse nachvollziehen und einordnen zu können, wird die Lektüre der Langanalyse ausdrücklich empfohlen. TKL.Fonds hat diese Analyse mit größter Sorgfalt erarbeitet. Als Datenbasis für die Analyse dienen Angaben der Fondsiniiatoren in den Fondsprospekten sowie Angaben aus Quellen weiterer Dritter. Für die Vollständigkeit, Richtigkeit und Genauigkeit der Angaben zeichnen die Fondsiniiatoren und die weiteren veröffentlichenden Dritten ausschließlich selbst verantwortlich. Die Analyse stellt lediglich eine von mehreren Hilfen bei einer Anlageentscheidung dar. Sie ersetzt keinesfalls eine qualifizierte Anlageberatung durch eine entsprechend ausgebildete Person, wie beispielsweise einen Anlage-, Steuerberater und/oder Rechtsanwalt.

<b>Basisdaten der Beteiligung</b>	Fondsbezeichnung	HEH Aviation "Leeds" Beteiligungsgesellschaft mbH & Co. KG	
	Initiator	HEH Hamburger EmissionsHaus GmbH & Cie. KG	
	<b>Flugzeug</b>	<b>Passagierkapazität</b>	<b>Anteil am KG-Kapital</b>
	flybe. Leeds (Dash 8-Q400)	78	100,00%
	Datum der Prospektaufstellung	18. März 2010	
	Prognosezeitraum in (Bruchteilen von) Jahren	17,5	
	Dauer der Gesellschaft	unbestimmt	
	Kündigung frühestens möglich zum	31. Dezember 2027	
	Haftung im Außenverhältnis	beschränkt auf 10% der Pflichteinlage	
	Mindestzeichnungssumme in EUR	15.000	
	Kommanditkapital ohne Agio in TEUR	7.180	
	Fremdkapital in TEUR	7.913	
	Fondsvolumen ohne Agio in TEUR	15.092	
	Agio in %	5,0%	
	Ausschüttungsrhythmus	jährlich	
<b>Anmerkungen:</b>	-		

**II. Beurteilung**

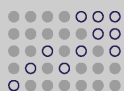
**1. Qualitative Einschätzung**

<b>Initiator</b>	<b>Erfahrung</b>	
	Anzahl platzierter Fonds	13
	Realisiertes Investitionsvolumen in Mio. EUR	167
	Anzahl platzierter Flugzeugfonds	9
	Durchschn. Volumen platzierter Flugzeugfonds in Mio. EUR	14,50
	<b>Performance laufender Fonds*</b>	
	<b>Alle Fonds des Initiators</b>	
	Vergleich prospektierter und realisierter Ausschüttungen	4 unter Plan, 6 im Plan, 0 über Plan
	Vergleich prospektierter und realisierter Tilgungen	4 unter Plan, 6 im Plan, 0 über Plan
	<b>Flugzeugfonds des Initiators</b>	
	Vergleich prospektierter und realisierter Ausschüttungen	0 unter Plan, 6 im Plan, 0 über Plan
	Vergleich prospektierter und realisierter Tilgungen	0 unter Plan, 6 im Plan, 0 über Plan
<b>Note</b>	<b>2,65</b>	
<b>Anmerkungen:</b>		
* Stand: Leistungsbilanz 2008		

**Kurzanalyse: flybe. Leeds**

<b>Fonds-konzeption</b>	Unabhängige Mittelverwendungskontrolle	vorhanden
	Prospektprüfungsbericht	vorhanden
	Steuerliche Konzeption	vermögensverwaltend
	Steuergutachten	vorhanden
	Verbindliche Finanzierungszusage	vorhanden
	Platzierungs-garantie	vorhanden
	<b>Konzeptionelle Besonderheiten:</b> -	
<b>Note</b> <b>2,45</b>		
<b>Anmerkungen:</b> -		

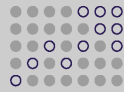
<b>Investitions-objekt</b>	<b>Flugzeug</b>	<b>Angaben zum Flugzeug</b>
	flybe. Leeds	Dash 8-Q400; Regionalflugzeug; 78 Passagiere; Baujahr 2009  Anschaffungskosten*: 18.874.635 USD; Marktwert laut Gutachten: 19.650.000 USD
	<b>Note</b> <b>2,35</b>	
<b>Anmerkungen:</b> * Gesamtkaufpreis, nicht bezogen auf durchgerechneten Anteil der Fondsgesellschaft. Um eine Vergleichbarkeit mit den gutachterlich ermittelten Marktwerten herzustellen, wurden der Kaufpreis und die Erwerbsnebenkosten (inkl. Finanzierungskosten) gegebenenfalls in die Währung des Gutachtens umgerechnet.		



**Kurzanalyse: flybe. Leeds**

<b>Markt und Beschäftigung</b>	<b>Flugzeug</b>	<b>Angaben zur Beschäftigung des Flugzeugs</b>
	flybe. Leeds	Leasingvertrag: 10,0 Jahre Laufzeit; Verlängerungsoption*: 2 Jahre  Leasingnehmer: Flybe; Bonität: "Low Risk" nach Dun & Bradstreet Inc. (D&B)  Leasingrate: 53.386 EUR + Kapitaleinsatz**, durchschnittlich 132.913 EUR/Monat
	<b>Note</b>	<b>2,00</b>
<b>Anmerkungen:</b> * Bei Nichtausübung der 1. Verlängerungsoption (2 Jahre) ist eine Abstandsanzahlung fällig. ** Nach vollständiger Tilgung des Darlehens erhöht sich die fixe Komponente der Leasingrate auf 93.200 EUR.		

<b>Finanzielle Einschätzung</b>	<b>Kalkulationsannahmen</b>	
	Kalkulierte Steigerung der Leasingeinnahmen nach Ablauf des Leasingvertrags	-30,14%
	Verhältnis von Re-Marketing- und Leasingausfallkosten zu Leasingeinnahmen	0,00%
	Einkaufsfaktor für den Fonds auf Basis der fest vereinbarten Leasingeinnahmen	8,61
	<b>Geplanter Veräußerungserlös (für das letzte prospektierte Betriebsjahr 2027)</b>	
	Bruttoveräußerungserlös absolut in TEUR	4.857
	<i>davon Ausgaben für Revitalisierung und Re-Marketing</i>	<i>0,00%</i>
	Bruttoveräußerungserlös in % der Anschaffungskosten	35,37%
	<b>Kostenkennzahlen</b>	
	Fondskosten (inkl. Agio) in % des Fondsvolumens (inkl. Agio)*	18,07%
	<i>davon in der Investitionsphase</i>	<i>10,50%</i>
	<i>davon in der Betriebsphase*</i>	<i>7,58%</i>
	<b>Risikokennzahlen</b>	
	Anfängliche Eigenkapitalquote	47,57%
	Eigenkapitalquote nach 10 vollen Betriebsjahren	96,40%
	Kumulierte Tilgungen nach 10 vollen Betriebsjahren in %	93,13%
	Vertraglich gesicherte Leasingeinnahmen in % der gesamten Leasingeinnahmen	ohne Verlängerungsoption inkl. der 1. Verlängerungsoption 63,03% 74,53%
<b>Erfolgskennzahlen</b>		
Vermögenszuwachs der Anleger nach Steuern	102,97%	
Amortisationsdauer des Kommanditkapitals nach Steuern in vollen Jahren**	13,0	
<b>Note</b>	<b>1,90</b>	
<b>Anmerkungen:</b> * Die kumulierten Fondskosten während der Betriebsphase beziehen sich auf einen standardisierten Zeitraum von 17 Jahren. ** Wenn die Amortisationsdauer der Prospektierungslaufzeit entspricht, wird das Kommanditkapital erst durch den Verkauf der Flugzeuge am Ende der Prospektierungslaufzeit amortisiert.		



**Kurzanalyse: flybe. Leeds**

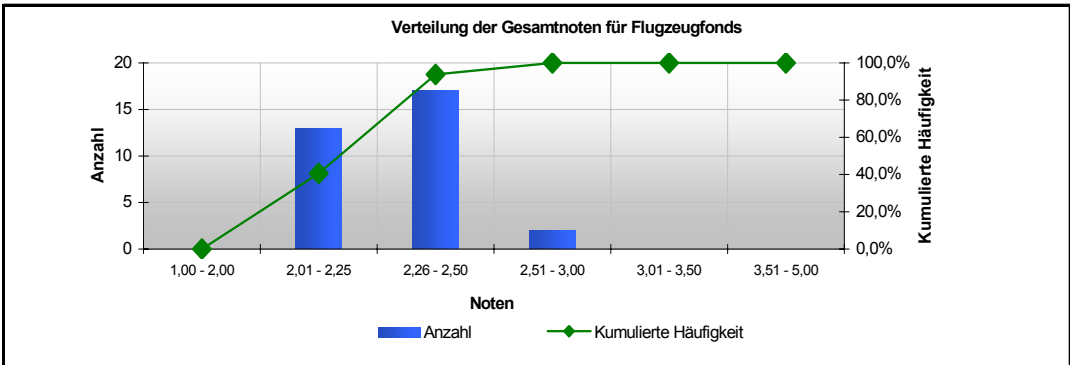
**Gesamtbeurteilung und Rating**

**Zusammenfassung**

Der Fonds investiert in ein Turboprop-Kurzstreckenflugzeug vom Typ Dash 8-Q400 des kanadischen Herstellers Bombardier Aerospace mit einer Passagierkapazität von 78 Sitzen und einer Reichweite von ca. 2.500 km. Der gezahlte Kaufpreis liegt ca. 4,0% unter dem Durchschnitt der gutachterlich geschätzten Marktwerte und erscheint somit marktgerecht bis günstig.

Aufgrund des 10-jährigen Leasingvertrags zzgl. der 2-Jahres-Option und der Bonität des Leasingnehmers sollte für den Fonds langfristig eine hohe Einnahmesicherheit bestehen. Der Einkaufsfaktor für den Fonds ist leicht unterdurchschnittlich. Die kalkulierte Anschlussleasingrate wurde auf der Basis eines unabhängigen Gutachtens angesetzt. Der kalkulierte Abschlag bei der Anschlussleasingrate liegt über dem Marktdurchschnitt. Zinsrisiken bestehen aufgrund der Gestaltung des Leasingvertrages nicht. Währungsrisiken für den Fonds bestehen erst nach Ablauf des Leasingvertrages. Die Nebenkosten sind überdurchschnittlich. Die Eigenkapitalquote ist durchschnittlich. Die weit überdurchschnittlichen kumulierten Tilgungen nach 10 vollen Betriebsjahren senken das Risiko für den Anleger.

**Insgesamt handelt es sich um ein gutes Angebot mit durchschnittlicher Ertragsprognose vor Steuern und weit unterdurchschnittlichem Risiko.**



Noten und Rating		
<b>Qualitative Einschätzung</b>		
Initiator	(12,5%)	2,65
Fondskonzeption	(12,5%)	2,45
Objekt	(12,5%)	2,35
Markt und Beschäftigung	(12,5%)	2,00
<b>Finanzielle Einschätzung (50,0%)</b>		
		1,90
<b>Gesamtnote</b>		<b>2,13</b>
<b>Rating</b>		<b>★★★★★★</b>

