

Geschlossene Fonds – Leasing

Initiator	Anzahl Fonds				Gesamt Fondsanzahl	Gewichtet zum Eigenkapital			im Plan oder besser*
	über Prognose	prognose- gemäß	unter Prognose	nicht aus- wertbar		über Prognose	prognose- gemäß	unter Prognose	
IGB	5	0	0	0	5	100,00 %	0,00 %	0,00 %	100,00 %
BUSS	11	1	0	1	13	79,90 %	20,10 %	0,00 %	100,00 %
HEH	4	2	0	0	6	66,70 %	33,30 %	0,00 %	100,00 %
Dr. Peters	3	5	0	0	8	43,90 %	56,10 %	0,00 %	100,00 %
Doric	1	2	0	2	5	26,90 %	73,10 %	0,00 %	100,00 %
DIL	4	44	6	0	54	11,90 %	81,40 %	6,30 %	93,30 %
Hannover Leasing	5	7	1	31	44	19,50 %	73,50 %	7,00 %	93,00 %
KGAL	3	11	3	12	29	11,70 %	75,30 %	13,00 %	87,00 %
WealthCap	5	8	6	8	27	26,80 %	36,70 %	36,50 %	63,50 %

Im Segment Leasing liegen noch die Containerfonds vorn, doch die Flugzeugfonds holen auf.

Leasing

Die treffsichersten Leasingfondsanbieter in der Übersicht

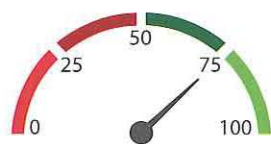
Im Segment Leasing (Mindestkriterium: mindestens fünf Fonds laufend) landen „alte Bekannte“ auf den vorderen Plätzen. IGB und BUSS, in der Gesamtwertung auf den Plätzen eins und drei, kommen in diesem Segment auf eins und zwei. Die Internationale Grundwert Beteiligungsgesellschaft (IGB) erreicht in diesem Segment wieder formidable 100 Prozent mit fünf Fonds über Prognose und keinem unter Prognose oder prognosegemäß. Die fünf Fonds über Prognose sind die bereits erwähnten Containerleasingfonds, denen die IGB auch die optimale Platzierung im Gesamtmarkt verdankt.

Auch bei BUSS Capital sind es wieder die Containerfonds, die positiv zu Buche schlagen. Auf dem dritten

Rang kommt mit HEH erstmalig kein Containerfondsanbieter. Die Hamburger überzeugen mit ihren Flugzeugfonds. Vier davon liegen über Prognose, nämlich flybe.Bristol, flybe.Ham-

burg, flybe.London und flybe.Newcastle. Prognosegemäß entwickelt haben sich flybe.Exeter und flybe.Manchester. Der Leasingnehmer spielt für den Erfolg oder Nicht-Erfolg bei Flugzeugfonds eine entscheidende Rolle. HEH hat mit seinem Leasingnehmer Flybe Ltd., der größten Regionalfluggesellschaft Europas, anscheinend eine gute Wahl getroffen. Die Fonds von HEH investieren in moderne und im Verbrauch sparsame Turboprop-Flugzeuge vom Typ Bombardier Dash 8-Q400 mit Plätzen für 78 Passagiere. Die Bewährungsproben mit schlechten Jahren können also noch kommen. Auch Platz vier und fünf werden ebenfalls von Flugzeugfondsanbietern gehalten. Dr. Peters, der Marktführer, überzeugt mit drei Fonds über Prognose und fünf prognosegemäßen. Sowohl bei Dr. Peters als auch beim Fünftplatzierten Doric performte kein Fonds unter der Pro-

gnose. Sowohl Dr. Peters als auch Doric haben noch 100 Prozent im Plan oder besser. Dr. Peters dürfte seine gute Position auch im 2009er-Vergleich sicherlich halten oder sich sogar verbessern. Denn das Dortmunder Unternehmen kündigte bereits an, dass sich seine Flugzeugfonds im vergangenen Jahr prognosegemäß oder besser als erwartet entwickelt hätten. Das Segment der Flugzeugleasingfonds ist noch sehr jung, so dass bislang nur eine Leistungsbilanz vorliegt und aussagekräftigere Vergleiche erst in ein paar Jahren zu erwarten sind.



Durchschnittswert*
75,81%

